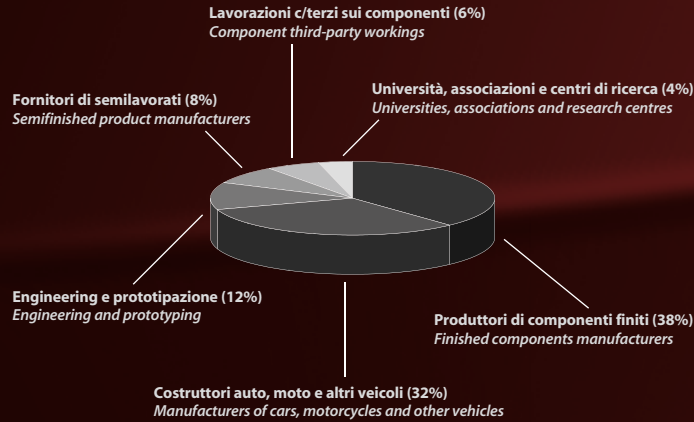
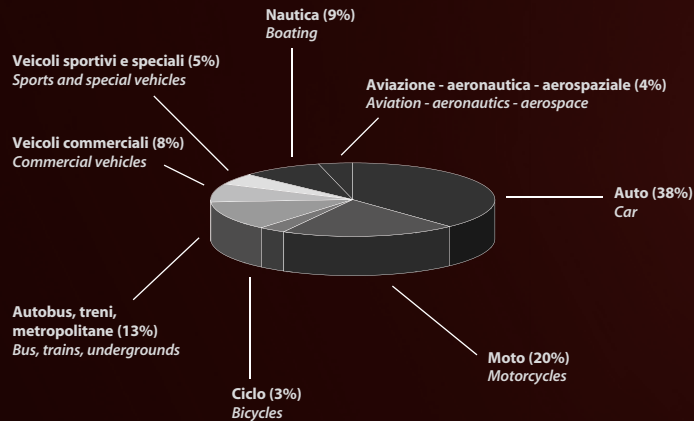


Target Visitatori / Target visitors

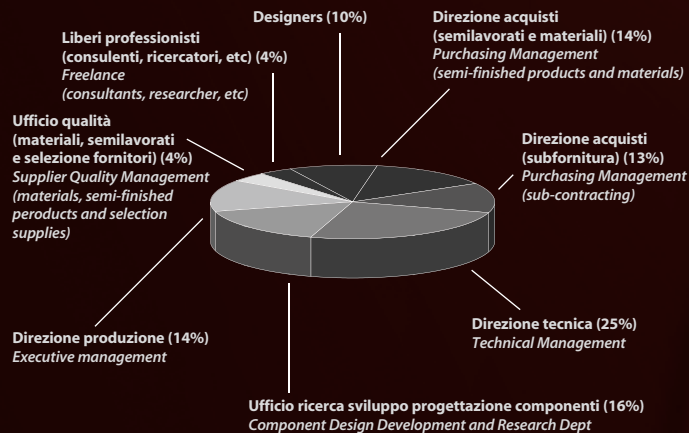
Settori / Sectors



Veicoli / Vehicles



Ruolo / Function

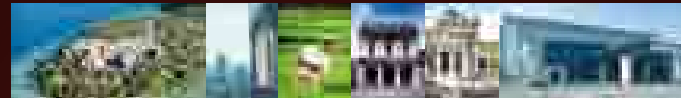
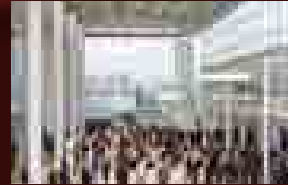


Un polo fieristico d'eccellenza

Alumotive si svolge presso il complesso fieristico del Centro Fiera del Garda di Montichiari, il secondo polo fieristico della Lombardia per dimensioni, situato a pochi chilometri da Brescia e dal Lago di Garda. Una struttura moderna, recentemente rinnovata e all'avanguardia per concezione ingegneristica. Il Quartiere Fieristico di Montichiari si avvale, oltre che di una snella ed efficiente organizzazione, di 9 padiglioni espositivi di grandi dimensioni, con tre reception e un ingresso principale dotato di un foyer di grande impatto visivo. Dispone inoltre di un Centro Congressi in grado di accogliere convegni, meeting, seminari e workshop di livello internazionale.

An excellent exhibition venue

Alumotive is held at the Garda Exhibition Centre in Montichiari, the second largest nucleus for fairs in Lombardy, just a few kilometres from Brescia and Lake Garda. This is a recently modernised structure, in the vanguard for its engineering design. As well as its streamlined and efficient organisation, the Garda Exhibition Centre offers 9 large pavilions for exhibitions with three reception areas and a main entrance with a very striking foyer. The Garda Exhibition Centre also boasts a Congress Centre for conferences, meetings, seminars and workshops at an international level.

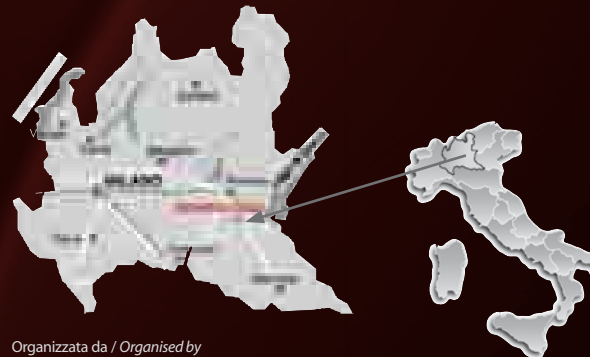


Hub metallurgico mondiale

Brescia e le aree limitrofe in Lombardia, Veneto ed Emilia-Romagna sono tra i primi mercati al mondo nella produzione, trasformazione e produzione di componenti in metallo, in buona parte destinati all'industria dei trasporti. Alumotive rappresenta la vetrina di queste eccellenze, un patrimonio industriale unico dalla indiscussa valenza internazionale.

World metallurgical hub

Brescia and the neighbouring areas in the Lombardy, Veneto and Emilia-Romagna Regions are amongst the worlds leading markets in production, processing and production of components in metals. Alumotive represents a showcase of these excellences, a unique industrial heritage of undisputed international worthiness.



Organizzata da / Organised by

ADExpo Srl

In collaborazione con / In cooperation with

Edimex Spa - Via Brescia 117 - 25018 Montichiari (Brescia) Italy
Ph. +39 030 9981045 - Fax +39 030 9981055 - www.alumotive.it - segreteria@adexpo.it

alumotive

Garda Exhibition Centre Montichiari, Brescia - Italy

2 - 4 april 2009

Mostra Internazionale
della Componentistica, della Subfornitura
e delle Soluzioni Innovative in Alluminio,
Metalli e Materiali Tecnologici
per l'Industria dei Trasporti

International Exhibition
of Components, Subcontracting
and Innovative Solutions in Aluminium,
Metals and Technological Materials
for the Transport Industry

www.alumotive.it

Le Tecnologie e i Materiali che sono la forza dell'Industria dei Trasporti

Alumotive rappresenta il principale osservatorio internazionale sull'Industria dei Trasporti e sulle sue evoluzioni tecnologiche, l'unica fiera che permette di raffrontare Subfornitura, Applicazioni e Materiali nei diversi comparti (automotive, ferroviario, nautica, aeronautica e aerospaziale).

Eccezionale trend di crescita per l'edizione 2007, che ha registrato numeri importanti per un evento altamente specializzato.

Technologies and Materials that are the strength of the Transport Industry

Alumotive is the main international observatory on the transport industry and technological evolutions, the only exhibition that brings together under one roof subcontracting, applications and materials of different sectors (automobile, railway, nautics, aeronautics and aerospace).

An exceptional growth trend for the 2007 edition which registered important figures for a highly specialized event.

9.864 visitatori *visitors*
353 espositori *exhibitors*
1.061 supporter *supporters*
28 sessioni tecniche *technical sessions*
280 interventi tecnico-scientifici *technical-scientific papers*
40 patrocini tra Ministeri, Istituzioni, Associazioni, Enti di Ricerca ed Università *patronages including ministries, institutions, associations, research centres and universities*



Engineering Ricerca & sviluppo Materiali innovativi

Sensibile alle esigenze del mercato, Alumotive ne ha sempre rispecchiato i trend sia nella proposta merceologica che in quella convegnistica esplorando le interazioni di tecnologie, materiali e attività in regime di subfornitura per i diversi mezzi di trasporto.

Alumotive 2009 intende crescere ulteriormente, aumentando l'attenzione ai materiali innovativi e ad elevato contenuto tecnologico come alluminio, acciai alto-resistenziali, compositi, polimeri. Potenziata anche la presenza delle finiture di superficie, aspetto fondamentale per la componentistica destinata al settore dei trasporti.

Alumotive può vantare l'appoggio e il supporto delle principali istituzioni, associazioni, enti e gruppi a livello nazionale ed internazionale, che hanno permesso all'evento di affermarsi come momento di incontro e confronto privilegiato.

Engineering R & D Innovative materials

Sensible to market needs, Alumotive reflects the latest trends due to its wide exhibition sectors and conference programme, but it also explores the interaction of technologies, materials and sub-contracting activities for the production of various transport means.

Alumotive 2009 intends on growing even further by giving greater attention to innovative and technological materials such as aluminium, high-strength steel, composites and polymers. Further enhancement will also be made on the surface finishing sector, a fundamental aspect of components destined for the transport sector.

Alumotive boasts the patronage and support of the main national and international institutions, associations, organisations and groups, who have allowed the event to assert itself as a privileged crossroad for meeting and exchange of know-how.

Merceologie

• Prodotti, Carrozzerie industriali, Subfornitura, Design, Engineering e Componenti per l'Industria del Ciclo, Motociclo, Auto, Veicoli Commerciali e Industriali, Veicoli speciali, Mezzi pubblici, Mezzi nautici e navali, dell'Aeronautica e Aerospaziale e dell'Industria dei Trasporti in genere

• Componenti, Subfornitura, Design ed Engineering per l'Industria Motoristica

• Macchine, Sistemi, Tecnologie, Prodotti e Utensili

• Produzione e Distribuzione di Leghe, Semilavorati, Compositi, Elastomeri, Polimeri e Materiali Innovativi

• Modelli e Stampi

• Lavorazioni meccaniche di precisione

• Saldatura e Assemblaggio

• Finiture superficiali

• Progettazione Sviluppo Prototipi (Prototipazione tradizionale e rapida)

• Training and applied research

• Associazioni, Università e Centri di Formazione Professionali, Laboratori per prove, Centri di Ricerca, Enti di Certificazione e Consulenza tecnologica

• Serigrafia Industriale

• Hardware e Software applicato

• Editoria

Market Sectors

• Products, Industrial Bodyshop, Sub-contracting, Design, Engineering and Components for the Bicycle, Motorcycle, Car, Commercial and Industrial Vehicles, Special vehicles, Public means of transport, Boat, Aviation Industry and for the Transport Industry in general

• Components, Sub-contracting, Design and Engineering for the Motor Industry

• Machinery, Systems, Technologies, Products and Tools

• Production and Distribution of alloys, Semi-finished rods, Composites, Elastomers, Polymers and Innovative Materials

• Models and Dies

• Precision mechanical engineering jobs

• Welding and Assembly

• Surface finishing

• Design and Development of prototypes (traditional and rapid prototyping)

• Training and applied research

• Associations, Universities and Professional training centres, Test laboratories, Research centres, Certification authorities and Technological consultancy

• Industrial screen printing

• Hardware and software

• Publishing